

**L'ETANG DU DOUL
PROPRIETE DU CONSERVATOIRE DU LITTORAL**

**COMMUNE DE PEYRIAC-DE-MER
(AUDE)**

**ACTUALISATION DE L'INVENTAIRE ET CARTOGRAPHIE
(ZONES TERRESTRES)**

- **HABITATS NATURELS**
- **ESPECES VEGETALES REMARQUABLES**



JUILLET 2009

Etude réalisée par :



*Conservatoire
des Espaces Naturels
du Languedoc-Roussillon*

Inventaires Habitats naturels et Flore : Jérémie Barret, Mario Klezczewski, Benjamin Sirot

Gestion bases de données : Mathieu Bossaert

Rédaction et photos (sauf mention spéciale) : Mario Klezczewski

SOMMAIRE

SOMMAIRE	3
A. PREAMBULE	4
B. INVENTAIRE DU PATRIMOINE NATUREL REMARQUABLE	5
<i>B.1. HABITATS NATURELS</i>	<i>5</i>
<i>B.2. ESPECES VEGETALES</i>	<i>7</i>
C. CONCLUSIONS	9
<i>C.1. ENJEUX ET MENACES</i>	<i>9</i>
<i>C.2. MISE EN PLACE D'UN SUIVI SCIENTIFIQUE</i>	<i>9</i>
BIBLIOGRAPHIE	10
ANNEXES	11

A. PREAMBULE

Le Conservatoire du Littoral (CdL) est un établissement public de l'Etat chargé de mener dans les cantons côtiers une politique de sauvegarde de l'espace littoral et d'accueil du public dans le respect des sites naturels et des équilibres écologiques. Créé pour soustraire les terrains littoraux à tout projet d'urbanisation, le CdL, conformément à la loi, confie la gestion des sites acquis par voie de convention en priorité aux collectivités locales, notamment pour en assurer la surveillance et l'entretien.

Sur le site de l'étang du Doul, géré par la commune de Peyriac-de-Mer, un programme d'aménagements pour l'accueil du public est en cours depuis plusieurs années. Dans le cadre de ce programme et conscient de l'importance des enjeux de conservation sur ce site, le CdL a fait appel au Conservatoire des Espaces Naturels du Languedoc-Roussillon afin d'actualiser le diagnostic écologique précis de la partie terrestre du site. Pour ceci, plusieurs journées de prospection ont été réalisées, notamment au printemps, époque favorable à l'inventaire d'espèces remarquables typiquement méditerranéennes (orchidées, romulées...). Les données déjà existantes, récemment synthétisées par le CEN L-R (2008), ont ainsi été complétées.

Le présent rapport rassemble l'ensemble des connaissances sur le patrimoine végétal de la partie terrestre du site cdL « Etang du Doul » sous forme de cartographies (habitats naturels, flore remarquable) et de fiches synthétiques annexées.

B. INVENTAIRE DU PATRIMOINE NATUREL REMARQUABLE

B.1. Habitats naturels

L'inventaire des habitats naturels remarquables (carte 1, page suivante) repose largement sur le travail du Bureau d'études Biotope (2004), réalisé dans le cadre de l'élaboration du Document d'objectifs des sites Natura 2000 « Complexe lagunaire de Bages Sigean FR 910 1440 » et de la ZPS « Etangs de la Narbonnaise FR 911 2007 ». Toutefois, les données ont été modifiées pour un certain nombre de polygones, sur la base de nos observations récentes à plus grande échelle.

Dans le site de l'étang du Doul, cinq habitats terrestres (hors lagune) relèvent de la Directive européenne « habitats, faune, flore » (habitats dits « d'intérêt communautaire », COLLECTIF 1999) :

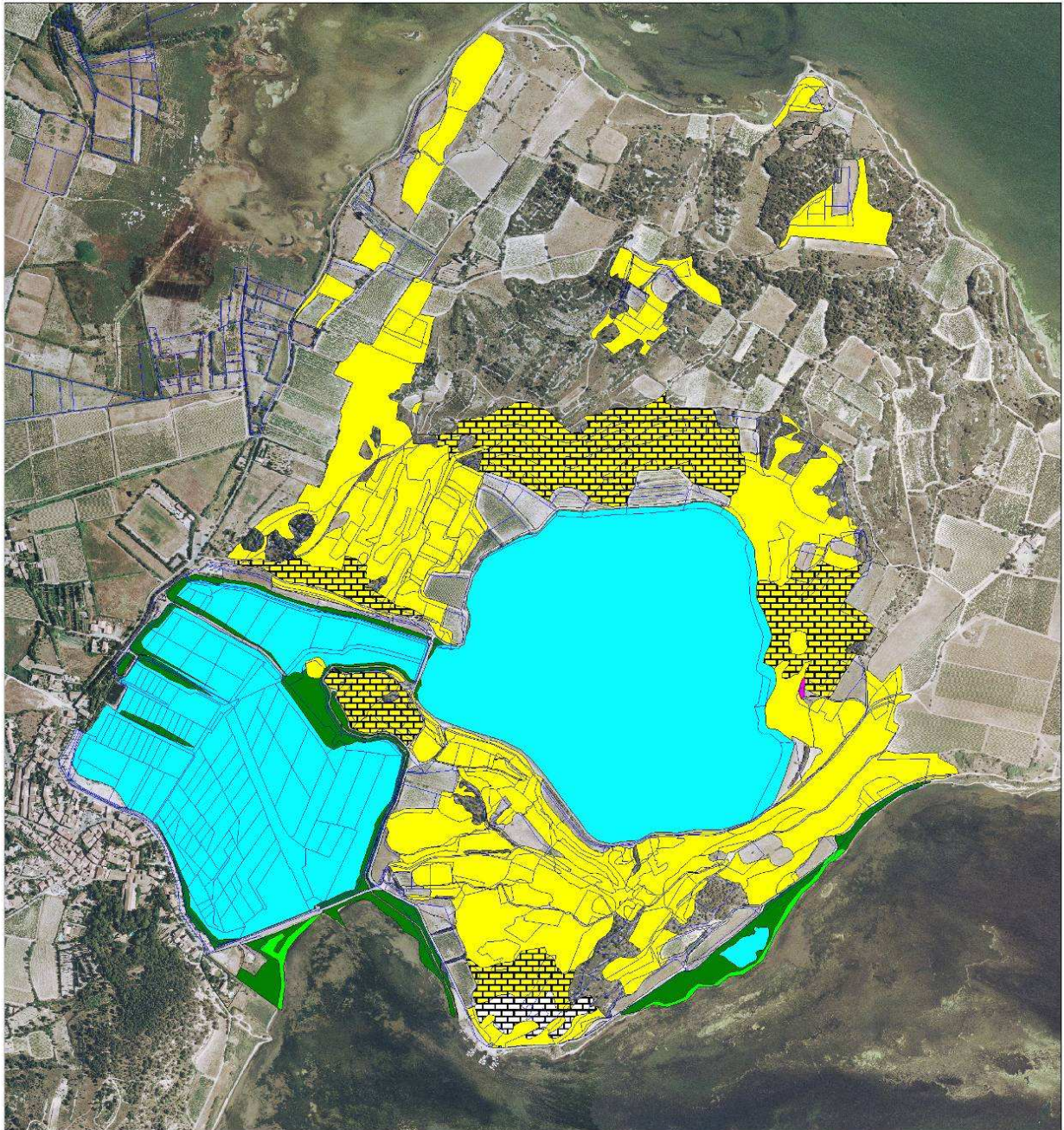
Tableau N°1 : Liste des habitats terrestres remarquables recensés dans le site de l'étang du Doul.

	Code CORINE Biotopes	Intitulé CORINE biotopes	Code Natura 2000
1)	15.6	Fourrés des marais salés méditerranéens	1420
2)	17.2	Végétation annuelle des lasses de mer	1210
3)	62.1111	Falaises calcaires ibéro-méditerranéennes	8210
4)	34.5	Pelouses à Brachypode rameux	*6220
5)	44.8131	Fourrés de Tamaris	92D0

Ces habitats sont présentés sous forme de fiches synthétiques en annexe 1.

Carte 1 : Site CdL "Etang du Doul" -

Cartographie des habitats d'intérêt communautaire sur les terrains du CdL



Propriétés du Conservatoire du Littoral

0 130 m



Habitats naturels d'intérêt communautaire :

	*1150 : Lagunes méditerranéennes
	*6220 : Parcours substeppiques
	*6220&8210 : Parcours substeppiques & Falaises calcaires
	1210 : Végétation annuelle des laisses de mer
	1420 : Fourrés halophiles
	8210 : Falaises calcaires méditerranéennes
	92D0 : Fourrés riverains méridionaux

Sources :

Fond photo : BD Ortho, IGN, Paris, 2003
Propriétés CdL : CdL, 2009
Habitats naturels : Biotope 2004, CEN L-R 2007-2009
Cartographie : CEN L-R 2009

B.2. Espèces végétales

L'étang du Doul est un site moyennement riche en espèces végétales remarquables, dont certaines protégées (DANTON & BAFFRAY 1995), ou à statut ZNIEFF-LR (déterminantes/remarquables, CBNMP 2005). 8 espèces végétales d'intérêt patrimonial ont été recensées (tableau N°2).

Toutes ces espèces sont déterminantes ou remarquables ZNIEFF-LR, quatre d'entre elles sont inscrites au Livre Rouge de la Flore Menacée de France (OLIVIER *ET AL.* 1995) et une seule, le Grand statice, est juridiquement protégée.

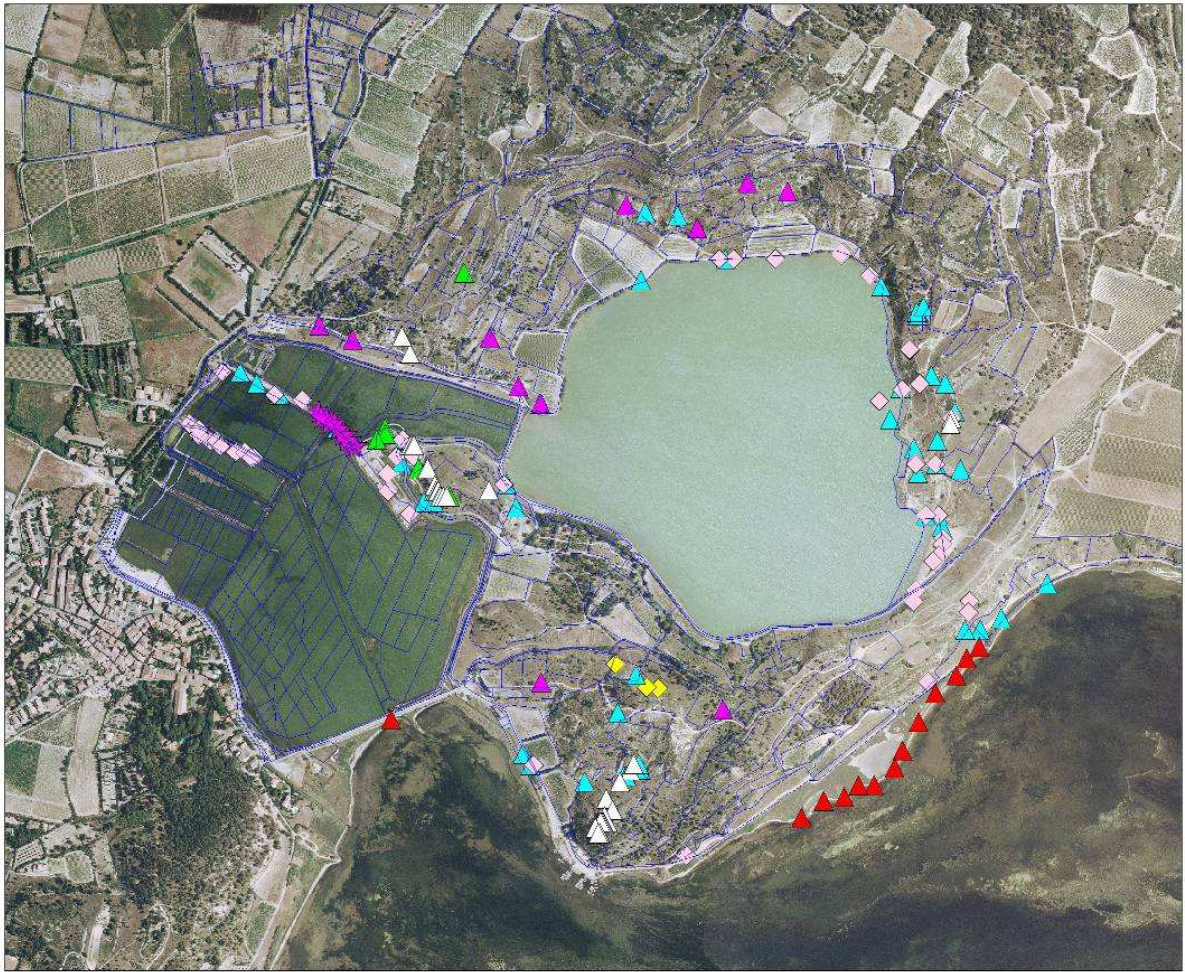
	Nom latin	Nom vernaculaire	Protection	Livre rouge	Statut ZNIEFF-LR
1)	<i>Limoniastrum monopetalum</i>	Grand statice	nationale	Tome 1, prioritaire	déterminant
2)	<i>Limonium virgatum</i>	Saladelle en baguette	-	-	remarquable
3)	<i>Hedysarum spinosissimum</i>	Sainfoin épineux	-	-	Déterminant
4)	<i>Euphorbia duvalii</i>	Euphorbe de Duval	-	Tome 2, à surveiller	Remarquable
5)	<i>Bufonia perennis</i> ssp. <i>tuberculata</i>	Bufonia à graines tuberculées	-	Tome 2, à surveiller	Déterminant
6)	<i>Bassia crassifolia</i>	Bassie hirsute	-	-	Déterminant
7)	<i>Artemisia caerulescens</i> ssp. <i>gallica</i>	Armoise bleue de France	-	-	Déterminant
8)	<i>Polygala rupestris</i>	Polygale des rochers	-	Tome 2, à surveiller	Déterminant
Total			1	4	8

Tableau N°2 : Liste des espèces végétales remarquables recensées dans le site (terrestre) de l'étang du Doul.

Ces espèces sont présentées sous forme de fiches synthétiques en annexe 2.

Carte 2 : Site CdL "Étang du Doul" -

Cartographie des espèces végétales remarquables sur les terrains du CdL



 Propriétés du Conservatoire du Littoral

0 130 m



Espèces végétales protégées :

- ★ Grand statice (*Limoniastrum monopetalum*)

Espèces végétales déterminantes ZNIEFF-LR :

- ▲ Armoise bleue de France (*Artemisia caerulescens* ssp. *gallicum*)
- ▲ Bassie hirsute (*Bassia crassifolia*)
- ▲ Bufonie à graines tuberculées (*Bufonia perennis* ssp. *tuberculata*)
- ▲ Sainfoin épineux (*Hedysarum spinosissimum*)
- △ Polygale des rochers (*Polygala rupestris*)

Espèces végétales remarquables ZNIEFF-LR :

- ◆ Euphorbe de Duval (*Euphorbia duvalii*)
- ◇ Saladelle en bague (*Limonium virgatum*)

Sources :

Fond photo : BD Ortho, IGN, Paris, 2003
Propriétés CdL : CdL, 2009
Flore : CEN L-R 2007-2009
Cartographie : CEN L-R 2009

C. CONCLUSIONS

C.1. Enjeux et menaces

La partie terrestre du site du Conservatoire du Littoral « Etang du Doul » abrite un certain nombre d'enjeux du patrimoine naturel végétal. La quasi-totalité du site est constitué d'habitats d'intérêt communautaire, dont un prioritaire, les « parcours substepmiques ». Par conséquent, tout projet d'aménagement affectant un de ces habitats devra faire l'objet d'une étude d'évaluation des incidences précise.

Au sein de ces habitats d'intérêt communautaire, 8 espèces de plantes vasculaires remarquables ont été recensées récemment, dont une protégée, le Grand statice (*Limoniastrum monopetalum*).

Ce patrimoine est très majoritairement lié aux milieux ouverts, tels que les pelouses substepmiques, les falaises calcaires et les fourrés des sols salés en bordure de la lagune. Ces enjeux sont principalement menacés par l'absence de gestion pastorale et l'extension des milieux arbustifs et arborés qui s'ensuit.

Dans ce contexte, la limitation de l'extension des résineux, dont certains introduits et envahissants, apparaît comme objectif de gestion prioritaire. Une valorisation pastorale des milieux ouverts permettrait non seulement le maintien voire l'amélioration du patrimoine naturel remarquable et de l'intérêt paysager du site, mais aussi la limitation du risque d'incendie.

C.2. Mise en place d'un suivi scientifique

Il serait souhaitable d'installer un dispositif de suivi scientifique des éléments remarquables du patrimoine naturel végétal (habitats, flore). Des placettes permanentes de suivi permettraient d'un côté l'observation des habitats et des populations d'espèces végétales remarquables et de l'autre l'évaluation de l'impact de la gestion préconisée sur les espèces et les milieux. Ces mesures pourront, le cas échéant, être réajustées en fonction du résultat du suivi.

BIBLIOGRAPHIE

- BISSARDON M. & GUIBAL L. (1997) : *CORINE Biotopes*. Version originale. Types d'habitats français. - ENGREF, Nancy : 217 p.
- CBNMP (2005) : *Modernisation des ZNIEFF du Languedoc-Roussillon. Espèces végétales déterminantes pour la constitution des ZNIEFF. Méthode et résultats*. - CBNMP, DIREN L-R, Montpellier : 47 p.
- CEN L-R (2008) : Evaluation régionale des enjeux de conservation de la biodiversité sur le domaine terrestre du Conservatoire du Littoral. – *Rapport CEN L-R, Conservatoire du Littoral, DIREN L-R, Région L-R*, 2 vol. : 50 p. + atlas cartographique. Montpellier.
- COLLECTIF (1999) : *Manuel d'interprétation des habitats de l'Union européenne. Version EUR 15/2*. - Commission Européenne DG Environnement : 132 p. (s. l.).
- CONSERVATOIRE DU LITTORAL & CPIE DU PAYS NARBONNAIS (1997) : Etude pour la gestion et la mise en valeur de l'étang du Doul et de l'ancienne Saline de Periac-de-Mer. – *Rapport LIFE « Sauvegarde des étangs littoraux »*, CdL, Montpellier : 143 p. + annexes.
- DANTON P. & BAFFRAY M. (1995) : *Inventaire des plantes protégées en France*. Editions Nathan, Paris : 294 p.
- OLIVIER L., GALLAND J.-P. & MAURIN H. (1995) : Livre rouge de la flore menacée de France. Tome 1 : espèces prioritaires. – *Collection Patrimoines Naturels N° 20*. Institut d'écologie et de gestion de la biodiversité, Muséum National d'Histoire Naturelle, Service du patrimoine naturel, Conservatoire Botanique National de Porquerolles, Ministère de l'Environnement, Direction de la Nature et des Paysages : 486 p + annexes. Paris.

ANNEXES