

L'évolution des paysages de Gruissan



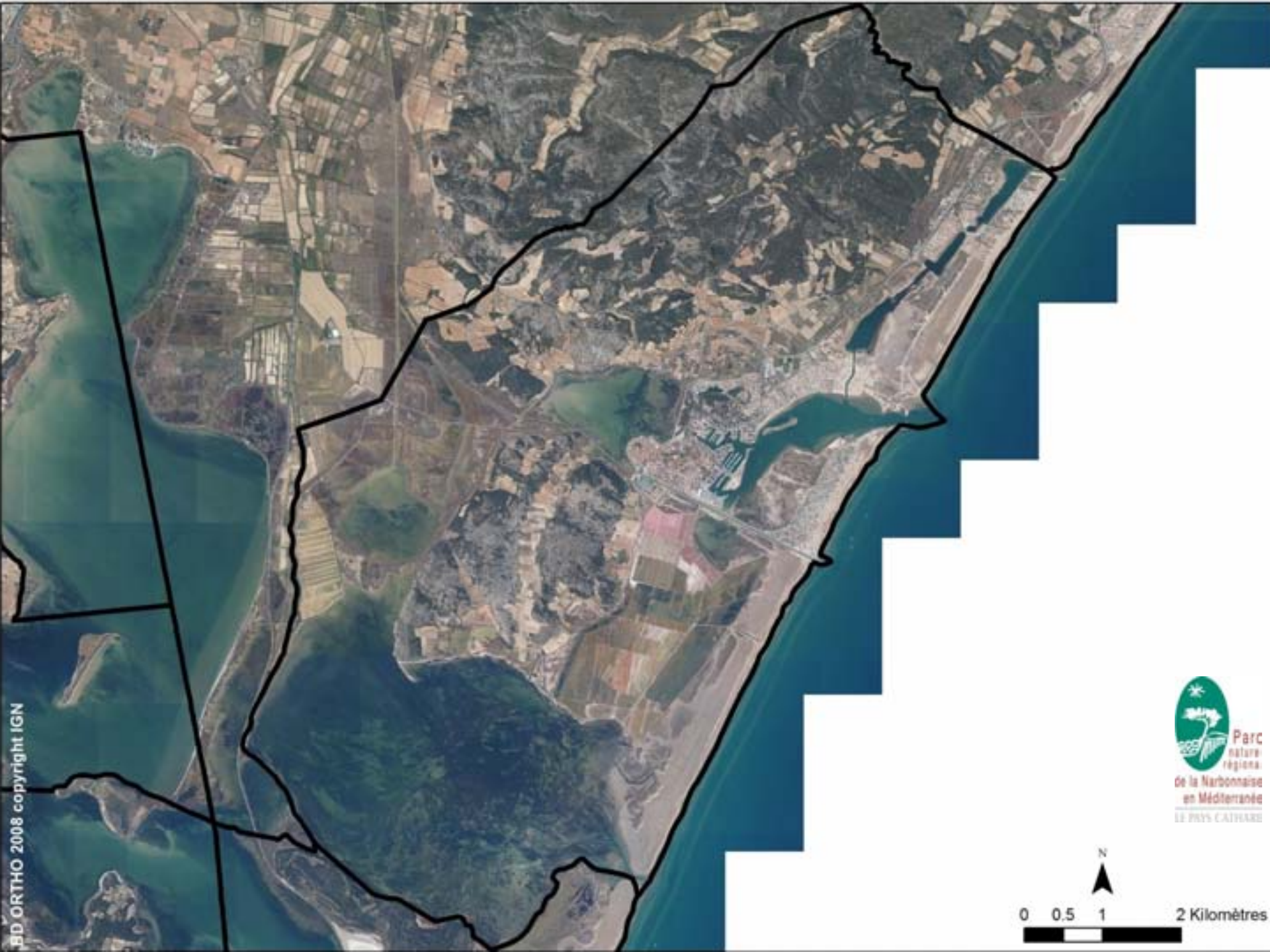
à travers le siècle et les photographies



Parc
naturel
régional

de la Narbonnaise
en Méditerranée

LE PAYS CATHARE



BD ORTHO 2008 copyright IGN



0 0.5 1 2 Kilomètres

Le village



Gruissan (Aude)

Vue générale



Collection A. G. - 2

Col. F Sérès – vers 1920

GRUISSAN (Aude). - Le Château



A. G. Cliché N° 8

GRUISSAN (Aude). - Vue générale

Cliebté A. G.



L'Aude - GRUISSAN — Vue Générale







Aude — 118 - Etang et Vue générale
de GRUISSAN



GRUISSAN (Aude). - Vue générale





*

Col. F Sérès – vers 1930



GRUISSAN (Aude). - Rot



Cliché A. Gaudin

*

Col. F Sérès – vers 1915



L'Aude -- GRUISSAN -- La Poste et la Croix-Blanche



Phot. de la poste de Narbonne

*

Col. F Sérès – vers 1915



GRUISSAN (Aude). - La Grande-Rue

1907



TABACS

MAISON FONDÉE EN 1848

GHein A. G.

*

Col. F Sérès - vers 1900



7. Gruissan - Rue de la Fontaine





GRUISSAN (Aude), La Fontaine



*Monais tu
Tu dois bien regarder de la fontaine*



Cliché A. Gaudin

*

Col. F Sérès – vers 1910



GRUISSAN (Aude) - La Grande-Rue



*



Aude — 115 - GRUISSAN
Rue principale et vue des Ruines du Château



Col. F Sérès — vers 1910

5. Gruissan
Rue de l'Église



*

Col. F Sérès – vers 1915



GRUISSAN (Aude). - La Tour et l'Eglise



Col. F Sérès – vers 1900







6. Gruissan — L'Eglise - Tour de l'Ancien Château-Fort





Edit. Augé, r.-buraliste

L'Aude - GRUISSAN - Rue du Pont et Rue Neuve



GRUISSAN (Aude). - Rue du Pont



A. Gaudin, receveur-buraliste, à Gruissan (Aude)





3. Gruissan — Rue du Pont







Col. C et S Fagedet – date ?

4. Gruissan — L'École des Filles



L'Aude — GRUISSAN
L'École des Filles



Photographie de l'école des filles

*

Col. F Sérès — vers 1915





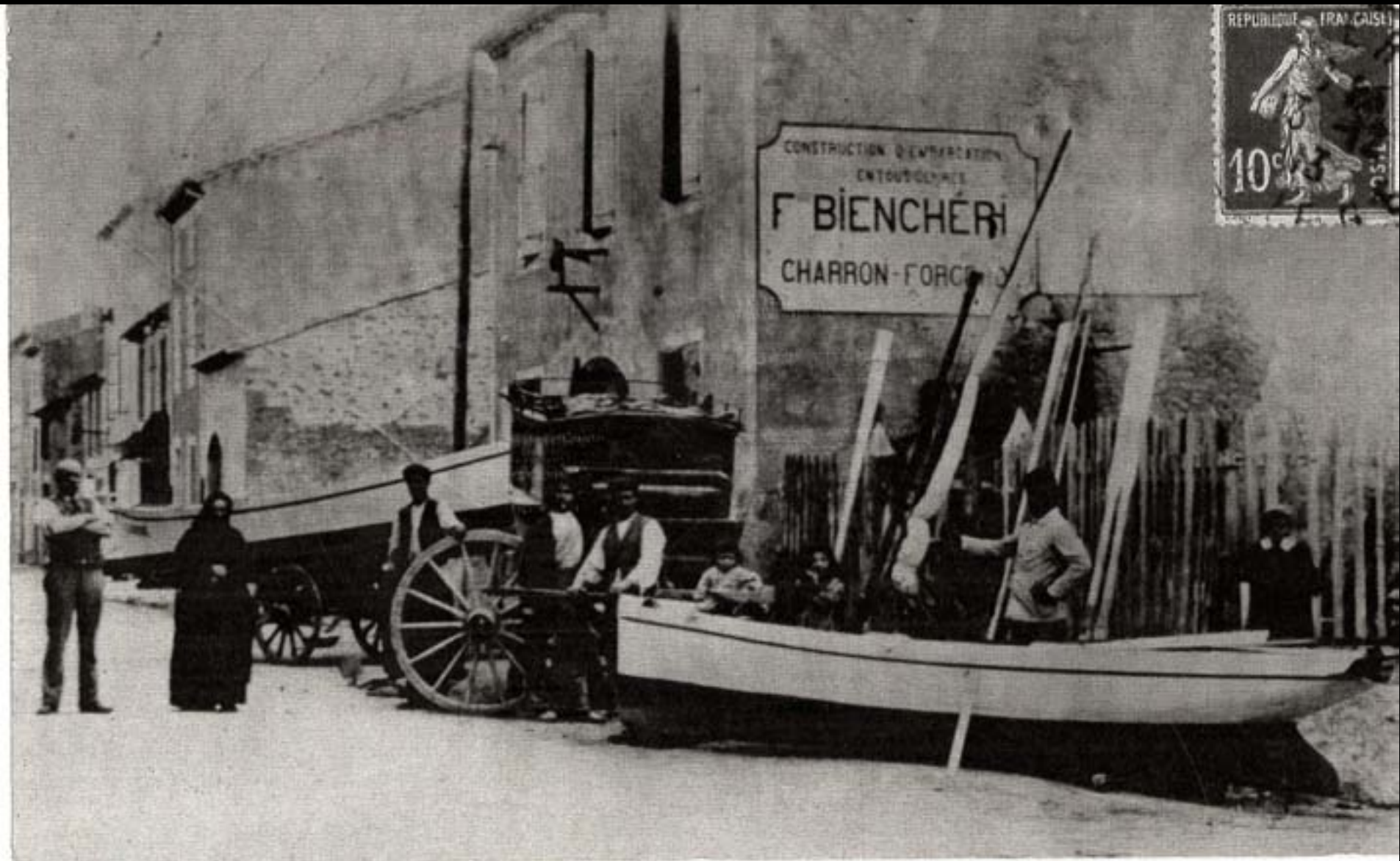
L'AUDE — GRUISSAN — L'École des Garçons



*

Col. F Sérès — vers 1920





Col. F Sérès – vers 1910

GRUISSAN (Aude). - Vue générale



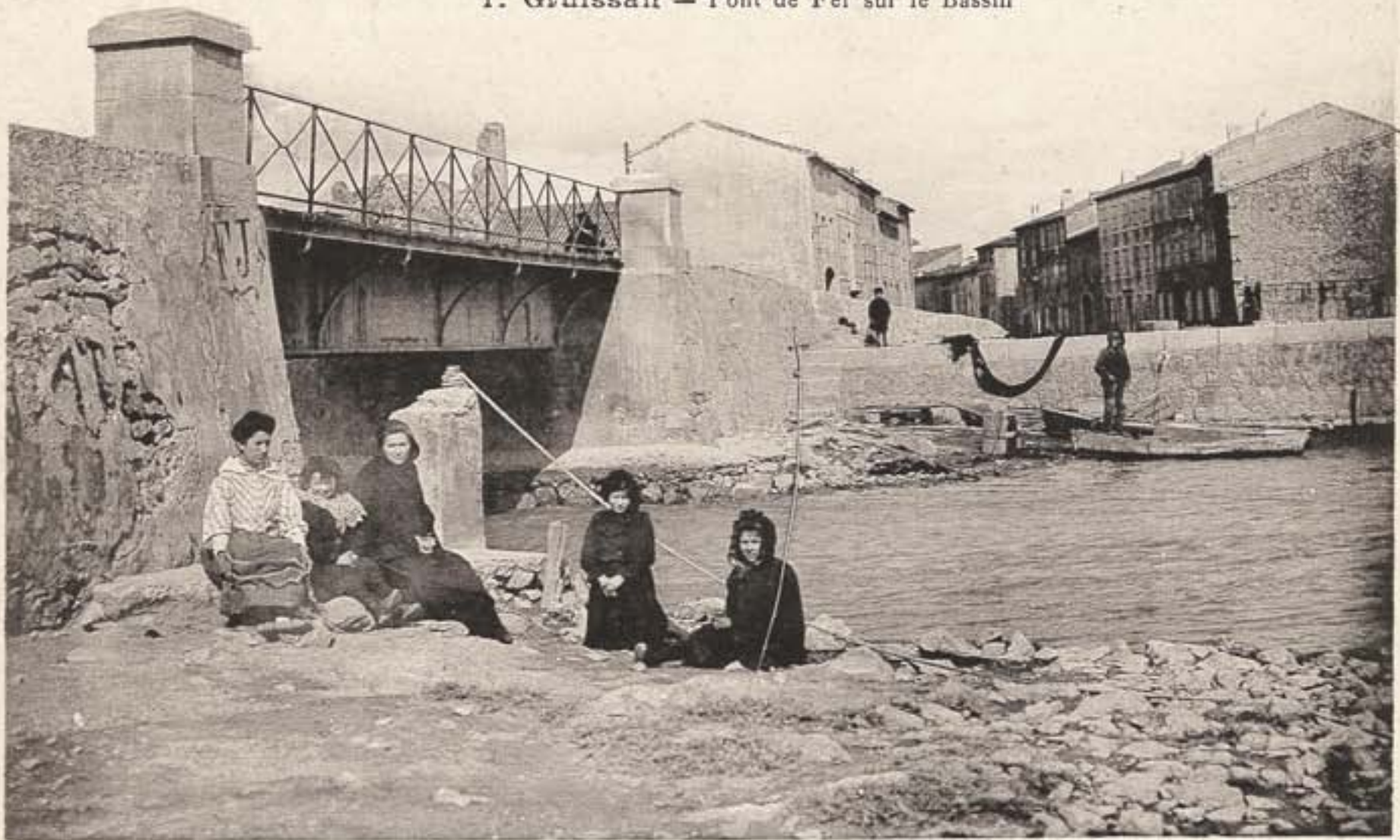


Col. F Sérès – vers 1950 ?



Col. F Sérès – vers 1950 ?

1. Gruissan — Pont de Fer sur le Bassin



2. Gruissan — Le Bassin du Grau du Grazel

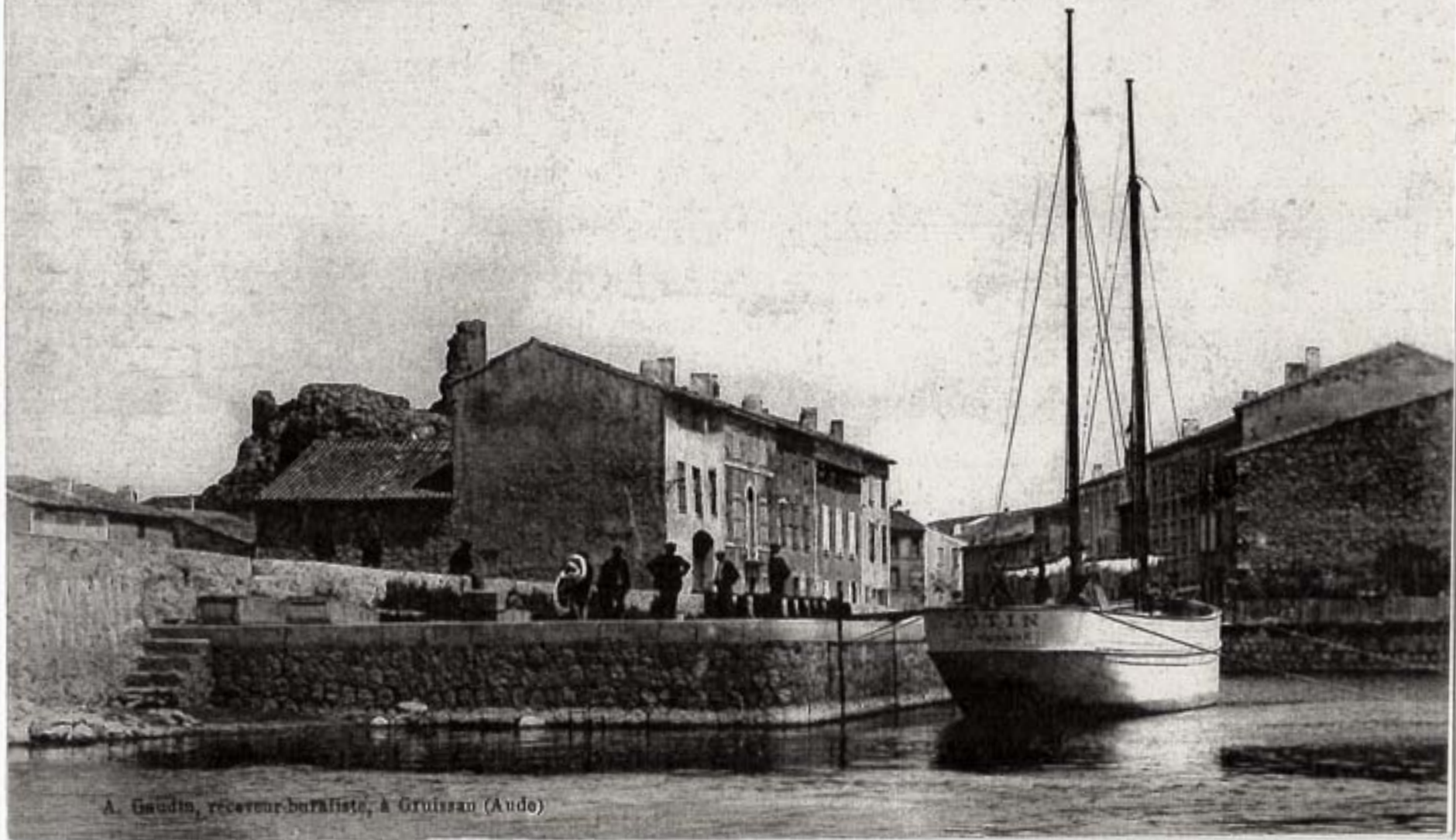
GRUISSAN (Aude). - Canot automobile dans le Port



A. G. Cliché N° 7

Col. F Sérès – vers 1910

GRUISSAN (Aude). - Le Port



A. Gaudin, receveur ruraliste, à Gruissan (Aude)

2. Gruissan — Le Bassin du Grau du Grazel





**

Col. F Sérès – vers 1950



Col. MF Hurtadeau – vers 1962





Col. B. Marty

*



GRUISSAN (Aude) - Le Lutin



*

Col. F Sérès – vers 1915





MORINA

*

Col. F Sérès – vers 1950





*

Col. F Sérès – vers 1950



Les chalets





Col. C et S Fagedet – vers 1905



Grenissey - 2^e rangée de chalets
22 juillet 1906



Col. C et S Fagedet – vers 1930



Col. C et S Fagedet – vers 1930



Col. C et S Fagedet – vers 1930



Col. C et S Fagedet – vers 1950

L'Aude — GRUISSAN — La Plage et les Baraques (à vol d'oiseau)



Phototypie Feunot, Narbonne

*

Col. F Sérès — vers 1915





Col. C et S Fagedet – vers 1960



*

Col. MF Hurtadeau – vers 1988



Le Port de plaisance, la station balnéaire et ses extensions



Photographies aériennes de 1954



Source: Parc naturel régional, IGN 1954



Col. F Sérès – vers 1965

Col. C et S
Fagedet –
années 60



PNR /F. Richart - 2013



*





*

Col. MF Hurtadeau – vers 1991





Collection A. G. - 5

* * *

Col. C et S Fagedet – vers 1905







Les Ayguades





Les étangs et la pêche



10. Gruissan — L'Étang - La Clape





Col. F Sérès – date ?



*

Col. F Sérès – entre 1980 et 2000





*

Col. F Sérès – entre 1980 et 2000



gros brasses a Joseph
a' chuyeste aussi a'
tirer les rade nets qui sont
beaucoup

L'Aude
GRUISSAN — La Traîne

Marsal en le moment n' il dort.
5 h du soir
pour revenir
pêcher

vila sa pêche.



Phototype E. Prunot, Narbonne

La Traîne de Louis Aubert





Col. A Cahuzac – vers 1960

Les massifs, la viticulture et le pastoralisme



L'Aude



PHOTOTYPIC E. PRUNOT - NARBONNE

GRUISSAN - Vue Générale



Col. F Sérès – vers 1915

L'Aude — GRUISSAN — Le Port



Phototypie Prunot, Narbonne



10. Gruissan — L'Étang - La Clape





Col. F Sérès – date?

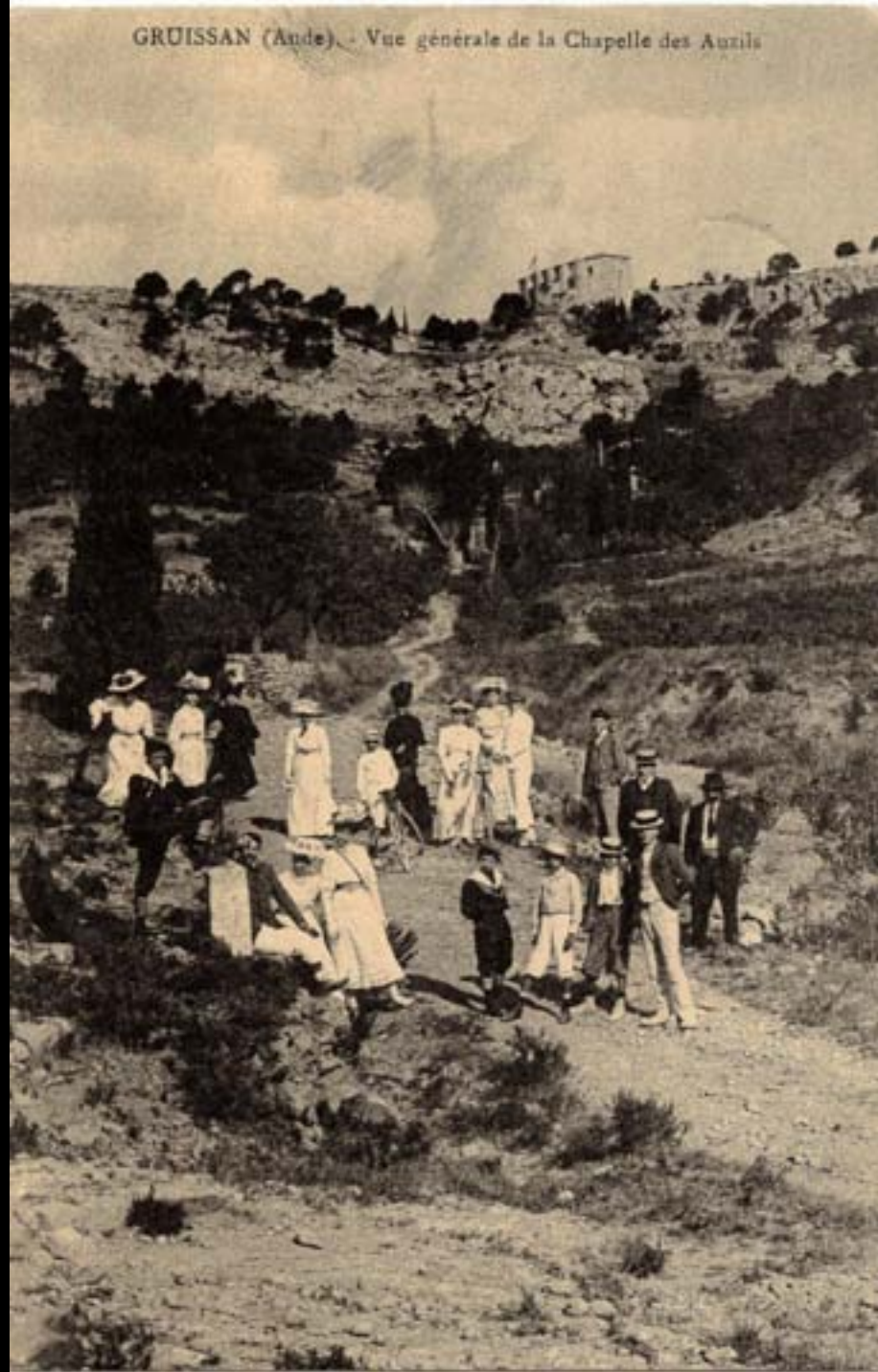
Gruissan — Notre-Dame des Auzils



ERA

Col. F Sérès — vers 1930

GRUISSAN (Aude) - Vue générale de la Chapelle des Auxins



*

Col. C et S Fagedet – vers 1905





Col. F Sérès – vers 1960



Col. F Sérès – vers 1960





Col. MF Hurtadeau – vers 1989

Salins



L'Aude
GRUISSAN — Vue Générale des Salins





Col. C et S Fagedet – vers 1950



Col. C et S Fagedet – entre 1930 et 1950



*

Col. F Sérès – entre 1937





*

Col. MF Hurtadeau – vers 1993





*

Col. MF Hurtadeau – vers 1988



Merci de votre attention et merci pour vos photos!



*

