

PEYRIAC DE MER

à travers le siècle et
les photographies



Le village



Katt Miquel, Recette Buraliste

PEYRIAC-de-MER — La Mairie et l'Eglise

1920

1910



Edit. E. Narbonne
PEYRIAC-de-MER — La Place - Fontaine

1912



Ed. Palau Frères, à Carcassonne.

PEYRIAC-DE-MER. — Groupe scolaire.

1915



Anglade Buraliste à Peyriac de Mer (Aude)

PEYRIAC-de-MER (Aude) — Le Monument
aux Morts et avenue de Narbonne

1912



Edm. A. N. Bonne

Peyriac-de-Mer. — Avenue de Narbonne

1910



1910



PEYRIAC-DE-MER. — *Avenue de l'Étang.*

1913



L'Aude. — PEYRIAC-de-MER
Boulevard des Aristos

Edit. Narbonne et L.

1955

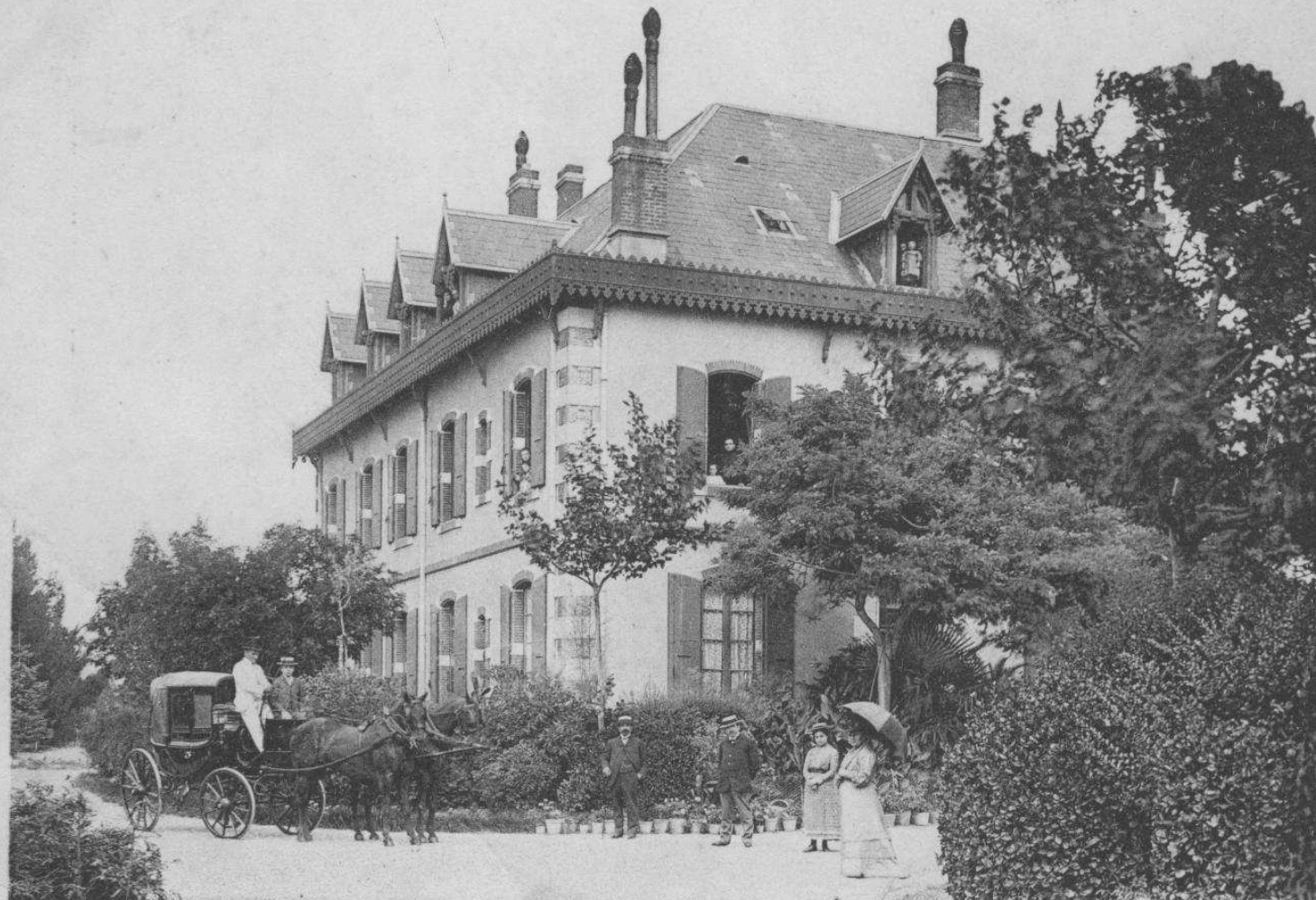


1915



Peyriac-de-Mer — Avenue de Sigean et de Portel

1910



PEYRIAC-de-MER. ~ Chalet St-Marc

1910

Les activités économiques et le paysage

Les commerces



Début XX^{ème} s



1920





1914





4. Pevriac-sur-Mer — Rue des Écoles — Rue Villeneuve

1912

Les transports et communications



1910



1953



1960

La viticulture



Début XX^{ème} s



1960



1930

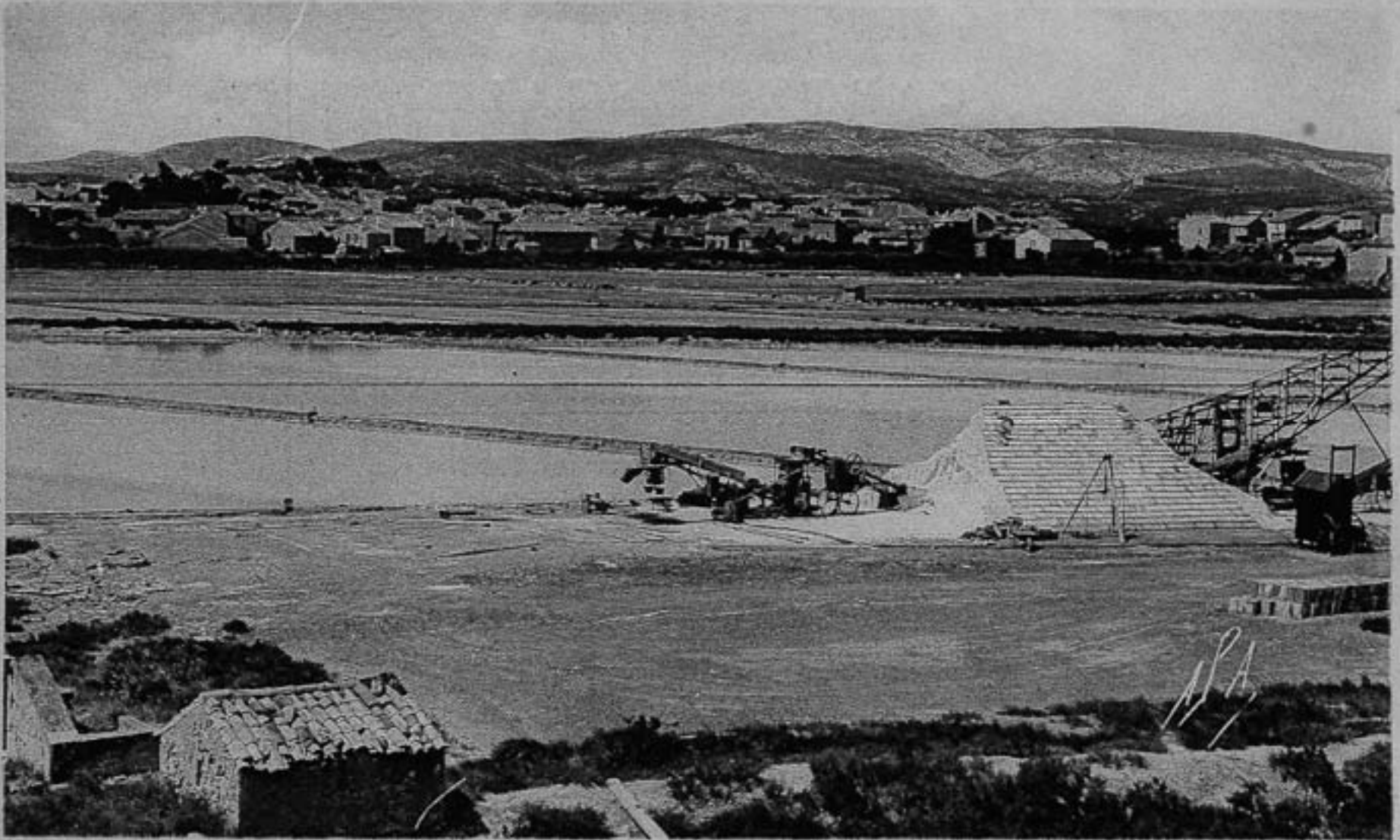


1960



1960

les salins



1. PEYRIAC-de-MER — *Vue générale et les Salines*

L'Aude
PEYRIAC-de-MER - Vue Générale des Salins



PIE E. PRUNOT - NARBONNE

1933



1950



1950

PEYRIAC-de-Mer. — L'Étang de Peyriac et de Bages - Le Salin - Le Doul



1950

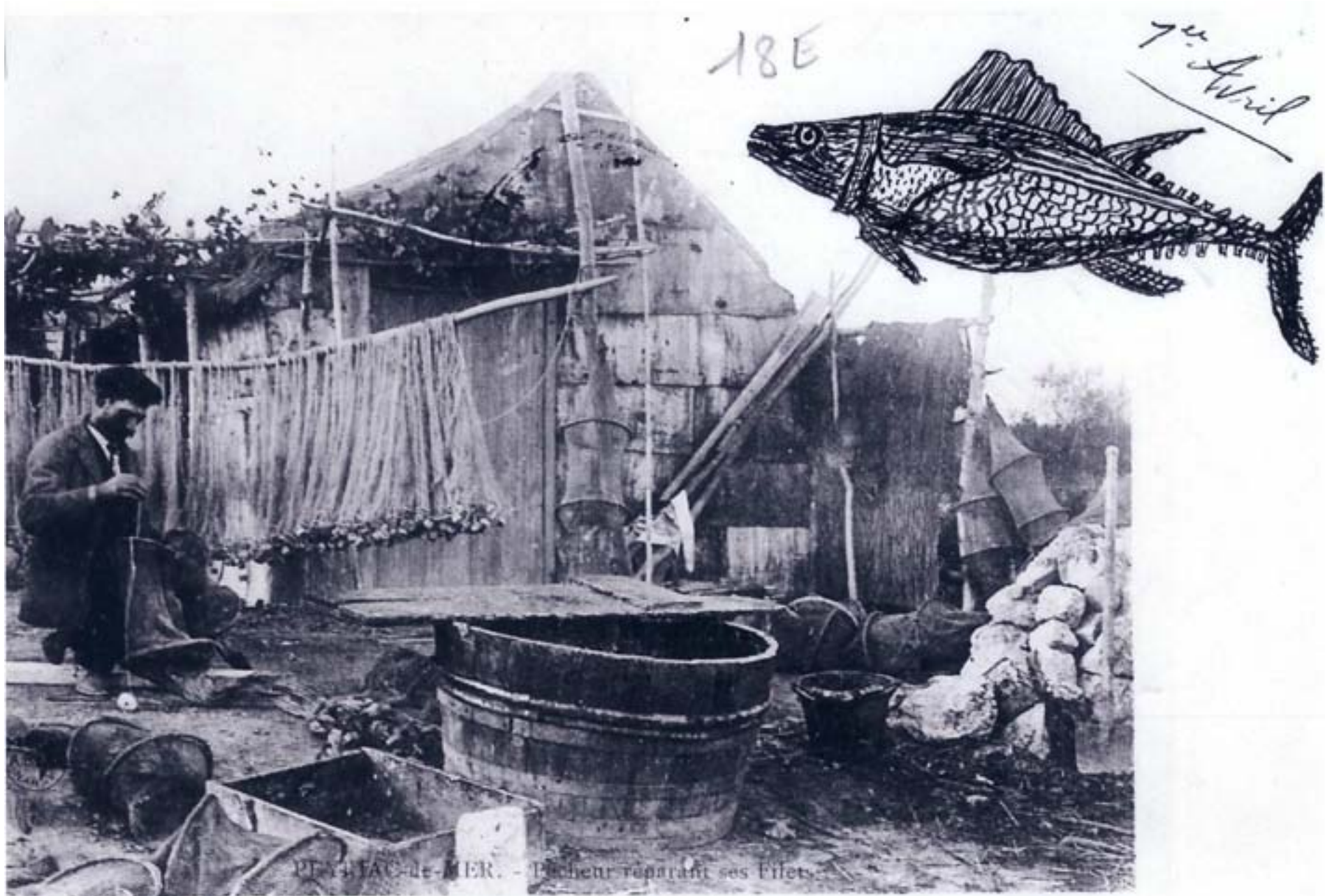


1950



1960

La pêche

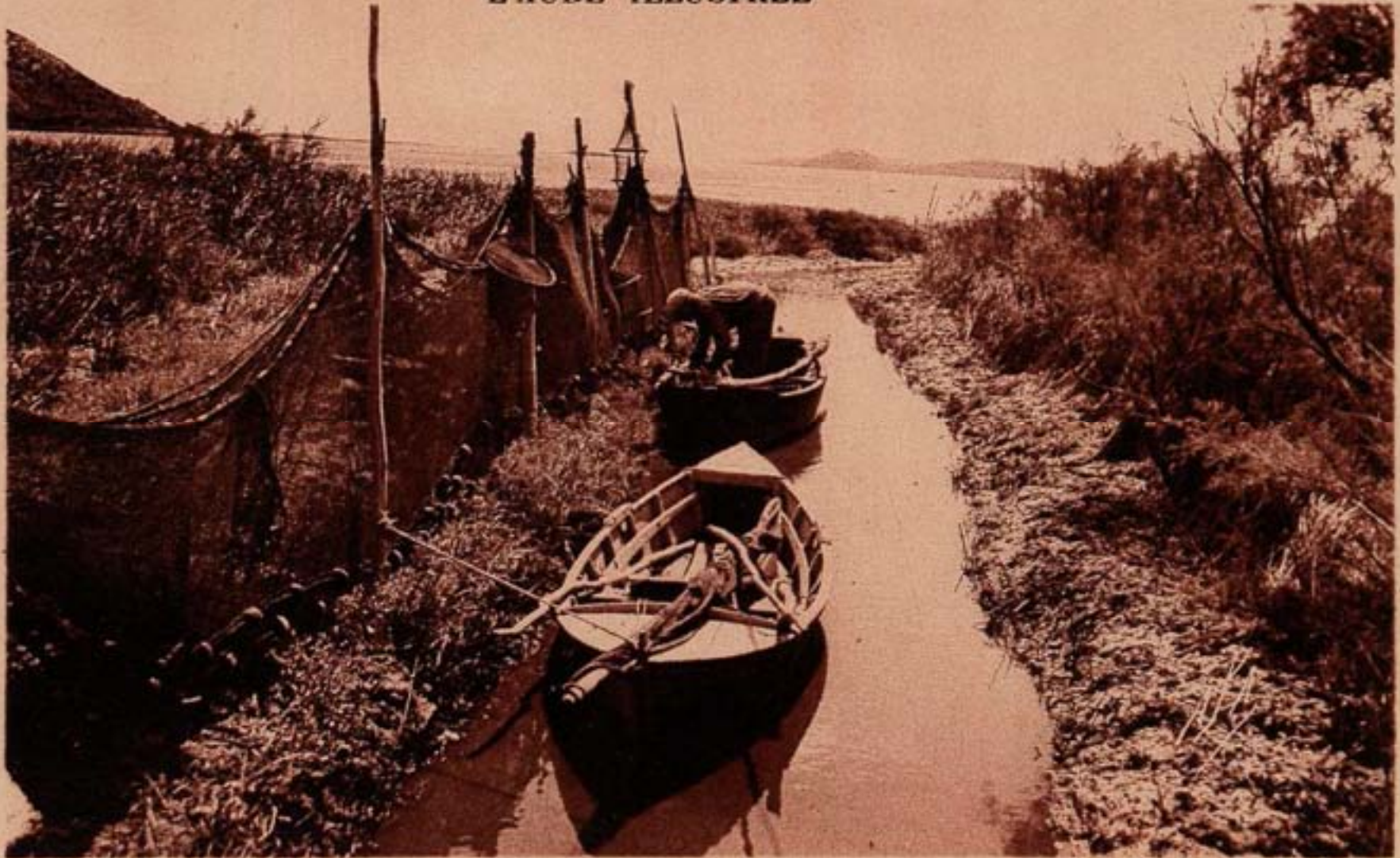


Début XX^{ème} s



1950

L'AUDE ILLUSTRÉE



8. PEYRIAC-de-MER — Embarcadère

1930



1932

126



F. B., éditeur à Peyriac-de-Mer

PEYRIAC-de-MER. - Les Bords de l'Etang

Gabrielle

1905



1978

Les loisirs

L'AUDE ILLUSTRÉE



9. PEYRIAC-de-MER — Vue sur le Doue

1930



1960



1960

L'évolution du paysage

Moyen Age



Un noyau médiéval fondé sur l'exploitation de la saline

XIXème siècle



Des extensions au XIX e siècle avec l'essor de la viticulture

XXème siècle



Des lotissements récents liés au bassin d'emploi de Narbonne

Le village: architecture,
espaces publics...

L'AUDE ILLUSTRÉE



2. PEYRIAC-de-MER — La Place .





Édit. E. Narbonne
PEYRIAC-de-MER — La Place - Fontaine







1912



Ed. Palau Frères, à Carcassonne.

PEYRIAC-DE-MER. — Groupe scolaire.





Anglade Buraliste à Peyriac de Mer (Aude)

PEYRIAC-de-MER (Aude) — Le Monument
aux Morts et avenue de Narbonne





Château
Peyriac
de
mer

02 99 41 81 87

- Dégustation
de
vin
- France
 - Espagne
 - Italie
 - Grèce
 - Allemagne
 - Autriche
 - Belgique
 - Canada
 - Chine
 - Corée
 - Inde
 - Israël
 - Japon
 - Malaisie
 - Mexique
 - Népal
 - Philippines
 - Russie
 - Suisse
 - Taiwan
 - Thaïlande
 - USA
 - Vietnam

5719RA 11



PEYRIAC-DE-MER. — *Avenue de l'Étang.*





Peyriac-de-Mer — Avenue de Sigean et de Portel





4. Pevriac-sur-Mer — Rue des Écoles — Rue Villeneuve









Hommes *Coiffure* Dames
Marie-Françoise



L'AUDE ILLUSTRÉE



3. PEYRIAC-de-MER — La Coopérative







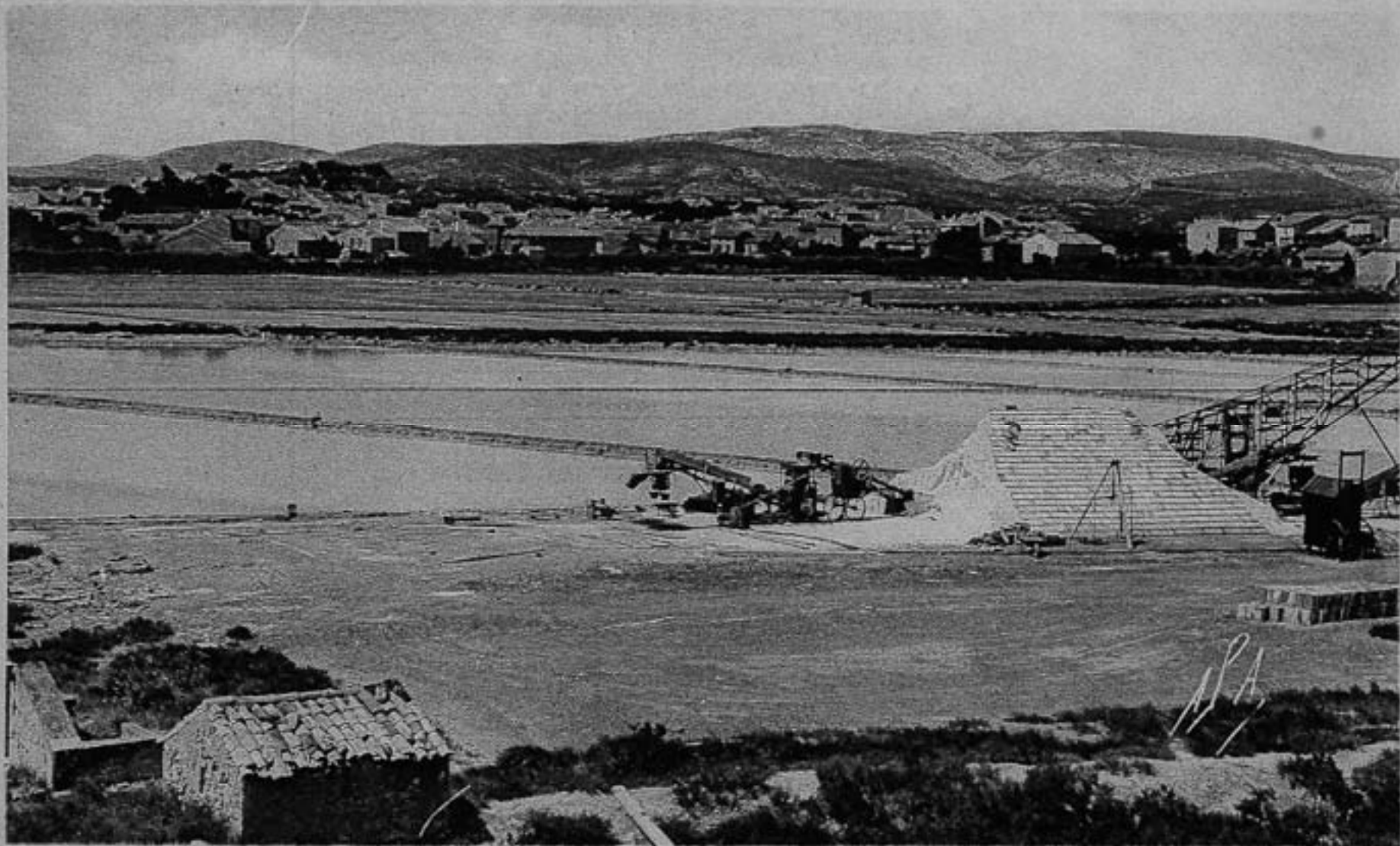




La saline, la lagune et
les collines voisines







1. PEYRIAC-de-MER — *Vue générale et les Salines*















Ce que l'on voit pas ou peu sur les photos

- Évolution des paysages du Piémont et du massif de Fontfroide:
 - l'espace agricole
 - le bâti
 - les infrastructures: route et autoroute

