

L'évolution des paysages de Montségret



à travers le siècle et les photographies

2008



Parc
naturel
régional
de la Narbonne
en Méditerranée
LE PAYS CATHAR

0

0.5

2 Kilomètres

BD ORTHO copyright IGN

la vallée

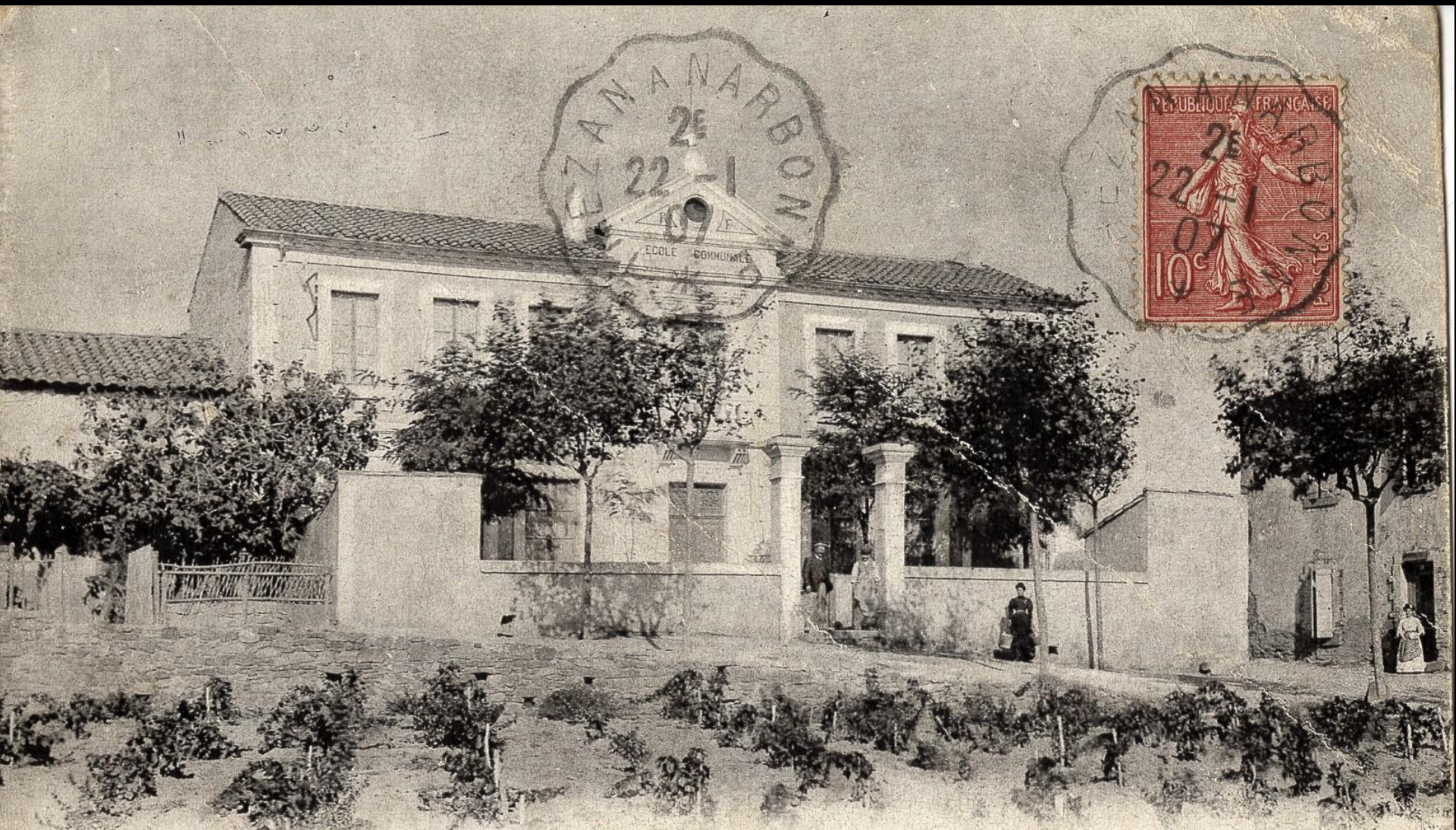
les massifs

le village



Le village





Edit L. D.

L'Aude. — MONTSERET. — La Mairie.

MONTSÉRET. — GROUPE SCOLAIRE ET MAIRIE - LA POSTE - L'ÉGLISE



L'Al de
MONTSÉRET — L'École, l'Église et la Poste





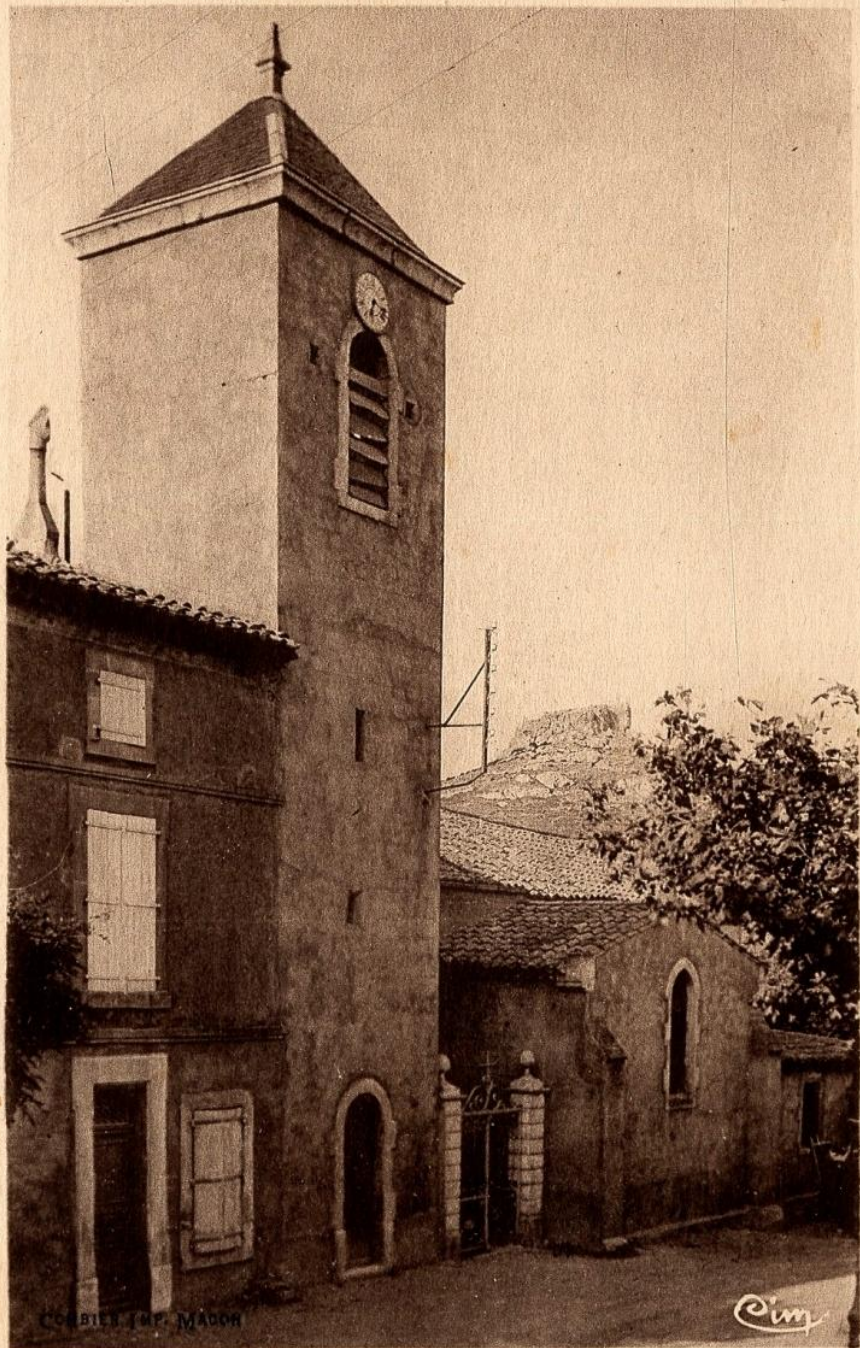
Col. A Cahuzac – vers 1950





Col. A Cahuzac – vers 1930





COMBES (M. MAISON)

MONTSERET (Aude) — L'Eglise



Col. A Cahuzac – vers 1960



Col. A Cahuzac – vers 1960



LA PAUS'THÉ

MONTSÉRET

Le Monument et Ville Basse







Col. JL Escudier – 1984

4. Montséret
Avenue de la Gare

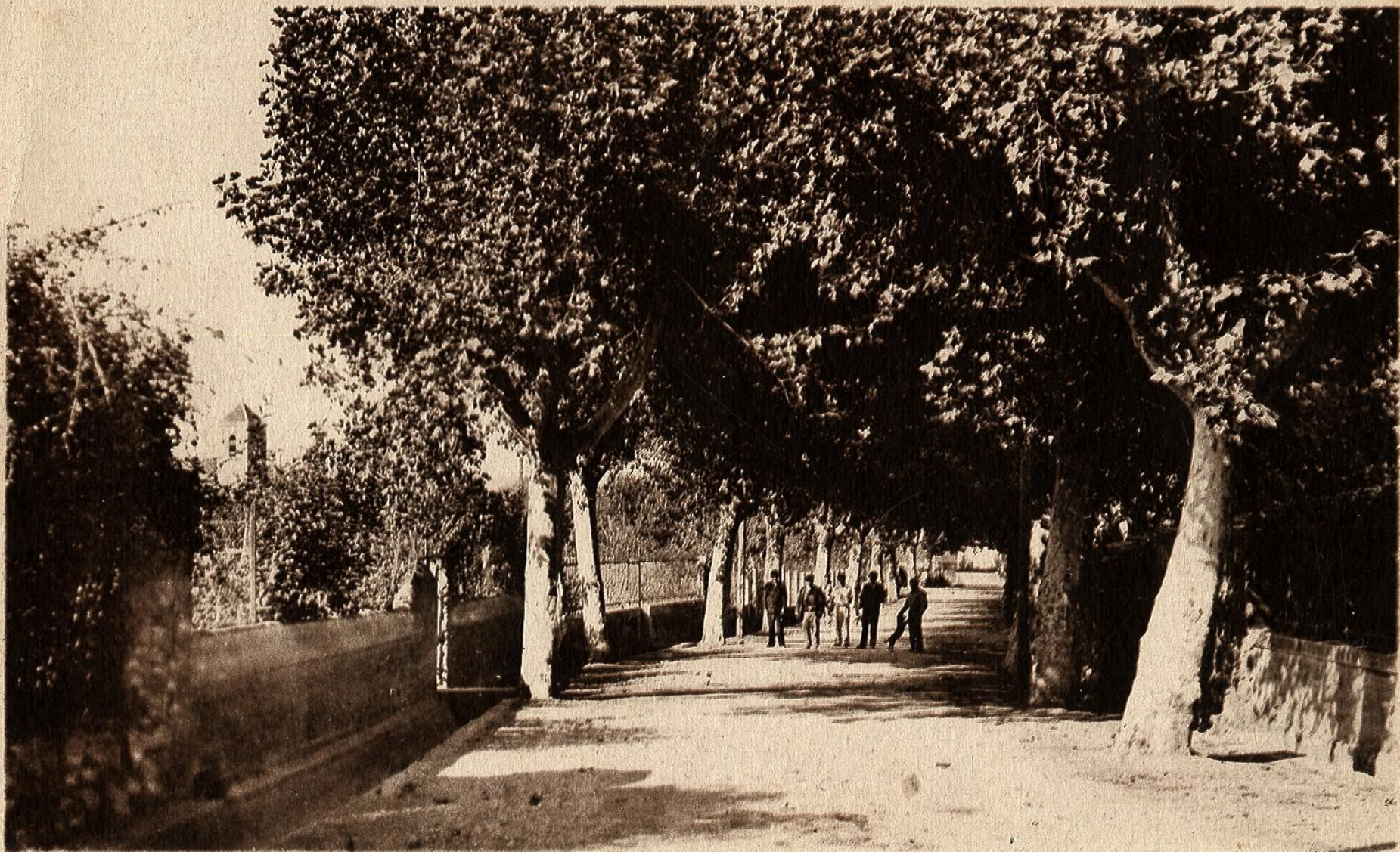


L'AUDE ILLUSTRÉE



3. MONTSERET — L'Entrée du Village





3 - MONTSERET (Aude) — Entrée du Village







L'Aude — MONTSÉRET
L'Avenue de Saint-André.





L'AUDE ILLUSTRÉE



4. MONTSERET — Route de St-André de Roquelongue



L'Aude
MONTSÉRET — La Rue de la Tour



Col. JL Escudier — vers 1910





Prunot, Narbonne









Col. JL Escudier – vers 1950



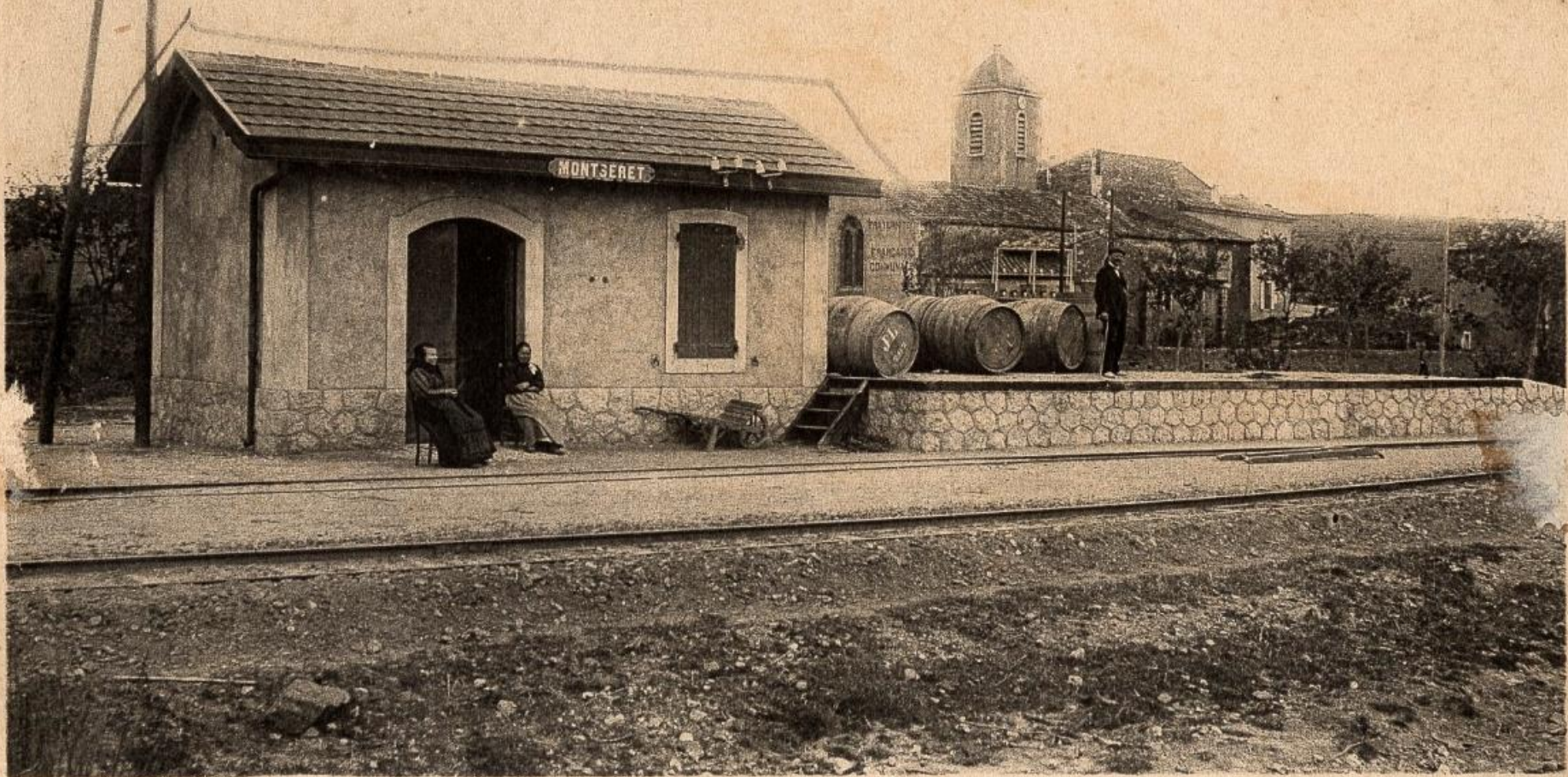


L'Aude. — MONTSERET. — La Gare.

Edit. I. D.



3. Montsérét – La Gare





Col. JL Escudier – vers 1950







Col. JL Escudier – vers 1980



Col. JL Escudier -1986







Col. JL Escudier – 1965-1966





Col. JL Escudier – vers 1970



Les extensions du village



L'AUDE

290. MONSSERET, PRÈS ST-ANDRÉ. - VUE GÉNÉRALE



PHOTOTYPÉ LABOUCHE FRÈRES, TOULOUSE.

L'AUDE ILLUSTRÉE



1. MONTSERET — Vue générale



Col. S Combes — 1960

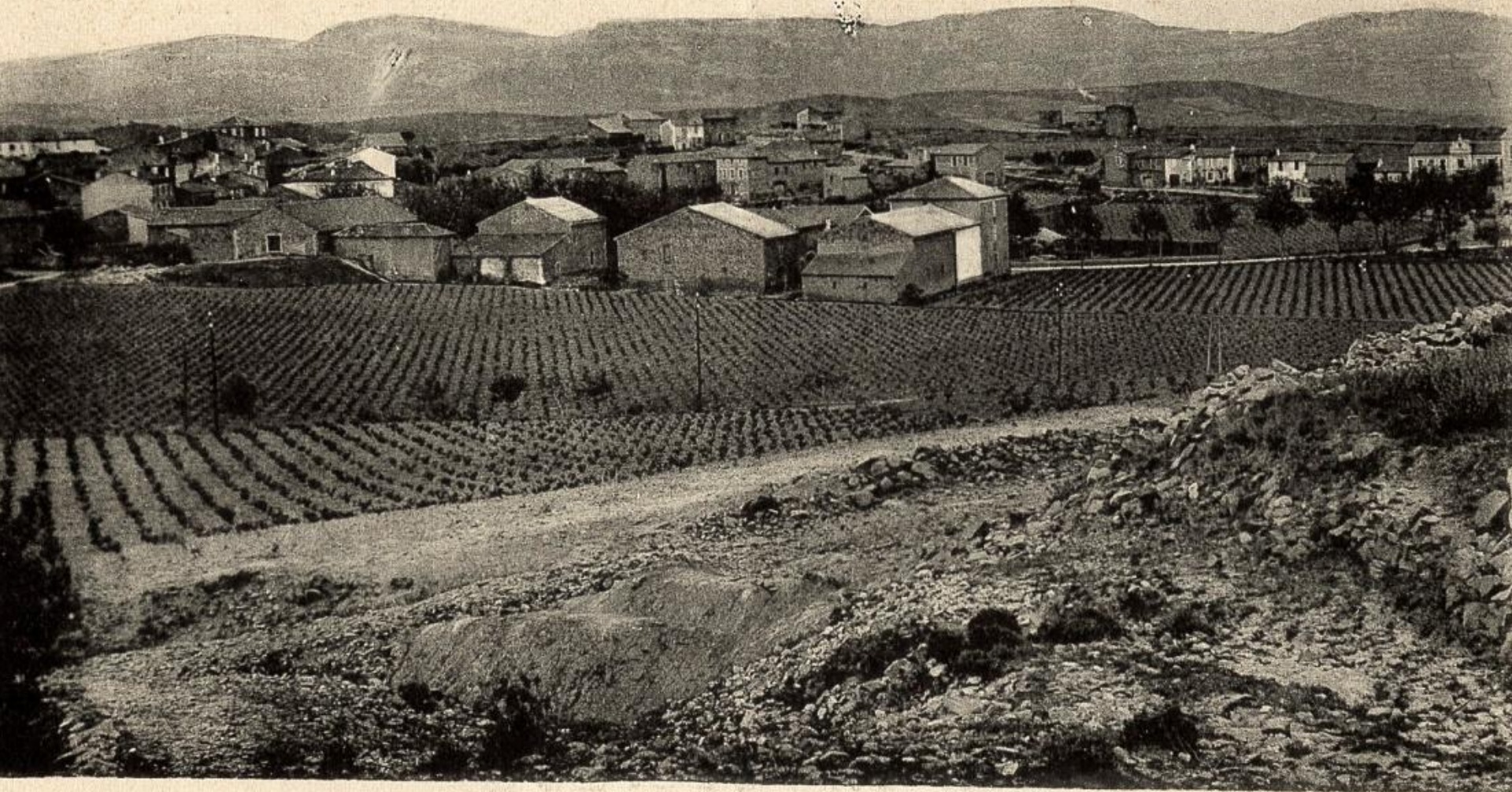


Col. C Jalabert – 2008





MONTSÉRET. — VUE GÉNÉRALE







1 - MONTSERET (Aude) — Vue générale



Fonds Musée de Montséret – vers 1950



Col. JL Escudier – vers 1950



Col. J Savary – 1963





Col. JL Escudier – vers 1950





Col. JL Escudier – entre 1990 et 2004







Col. JL Escudier – vers 1950







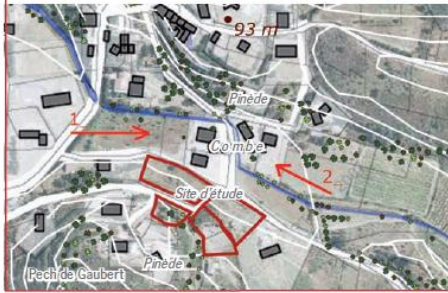


Vivre entre combe et pinèdes

Proposition d'aménagement

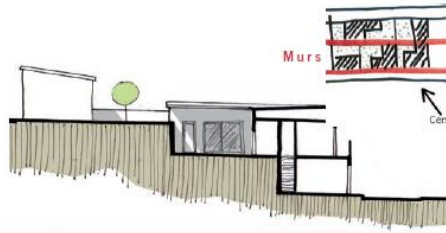
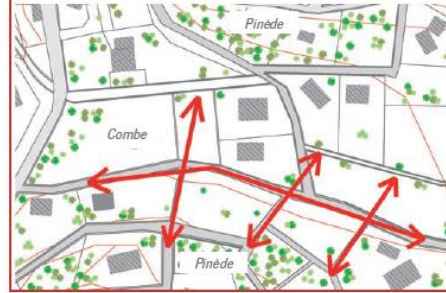
Rapport au paysage

- Traiter cette extension urbaine comme une entrée de village.
- Densifier en créant des liens entre les différentes parties du village.



Espace public

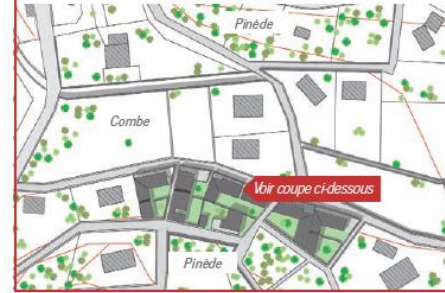
- Profiter de la voirie existante pour relier la combe à la pinède.
- Respecter l'organisation du terrain en terrasses et vallons pour l'écoulement des eaux pluviales



Les murs comme support à l'aménagement du nouveau quartier

Forme urbaine

- En entrée de village, créer un front bâti sur la rue afin de renforcer la transition urbaine et protéger l'intimité des maisons existantes.
- Dans la combe, jouer sur les hauteurs de bâtiments pour ménager des vues vers le château et le massif de Roquelongue et exposer les jardins au sud.

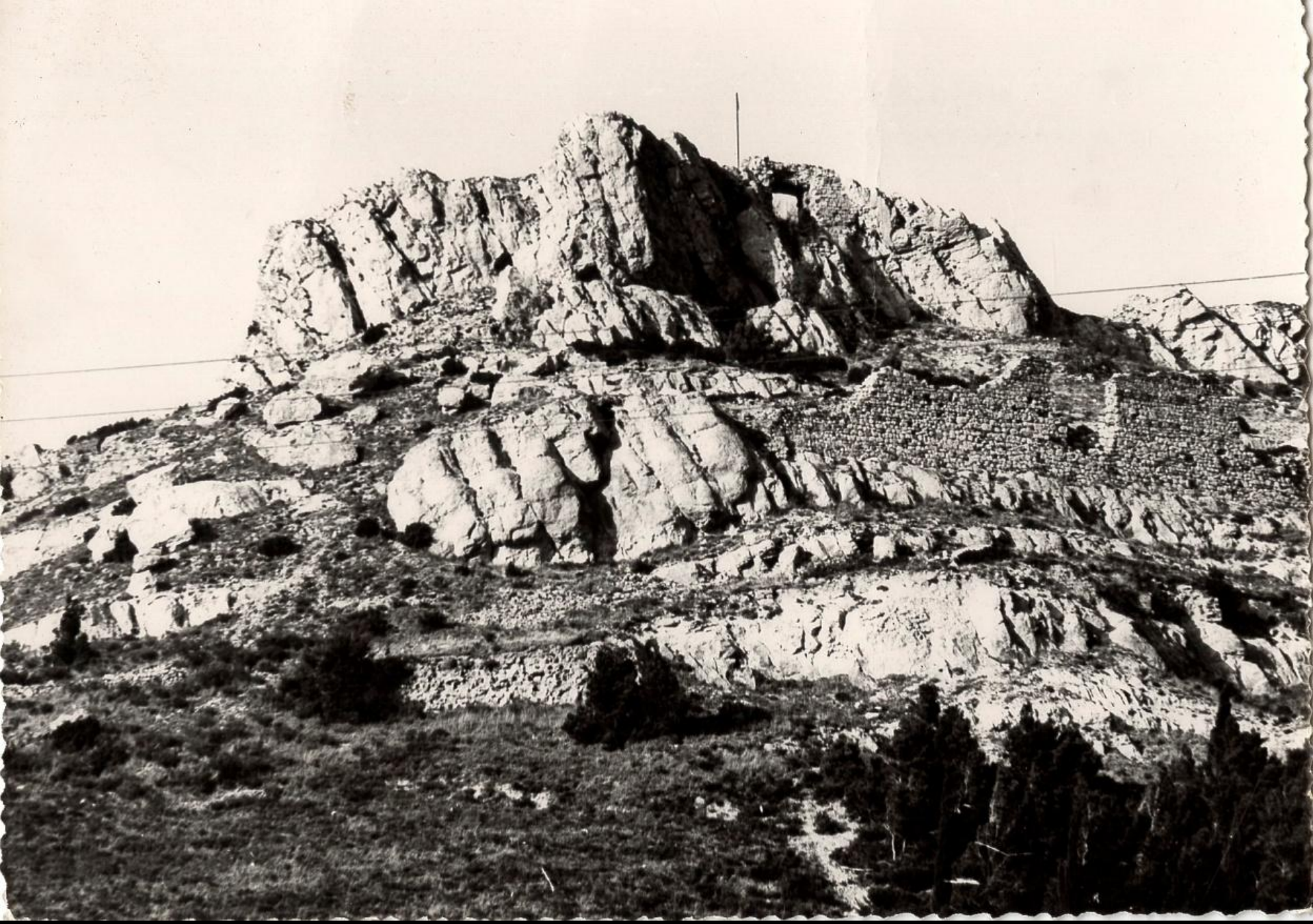


Habitat



Les garrigues et les vignes





Col. JL Escudier – vers 1950







L'AUDE

290. MONSSERET, PRÈS ST-ANDRÉ. - VUE GÉNÉRALE



PHOTOTYPÉ LABOUCHE FRÈRES, TOULOUSE.







Col. JL Escudier – vers 1970







Col. C Jalabert – 2009











Col. JL Escudier – vers 1990



Merci de votre attention et merci pour vos photos!



